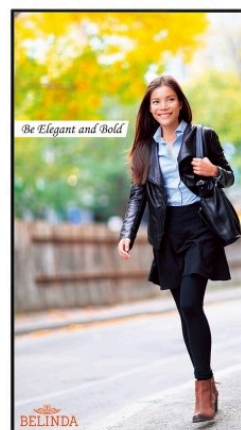
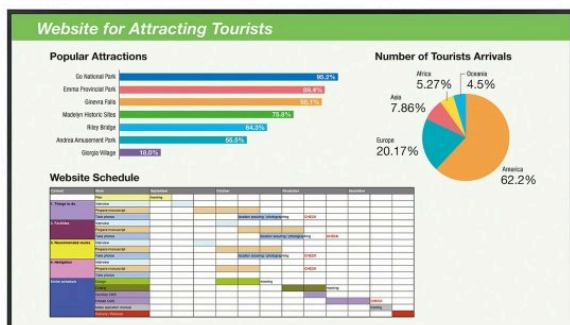


Sharp PN-HW751  
LCD 75" Essential Large Format Display

## Karta produktu



### Gdy chcesz ożywić treści, nie sposób wybrać lepiej.

Wzbogać każde profesjonalne otoczenie o niezwykłą przejrzystość monitorów PN-HW firmy Sharp w rozdzielczości 4K Ultra HD. Linia ta oferuje bogaty wybór wielkości ekranu i elastyczne opcje sposobów instalacji, w tym do pracy niezależnej, przez co idealnie wpisuje się w potrzeby zarówno jednostek handlowych, jak i korporacyjnych.

Monitory Sharp PN-HW do cyfrowych zastosowań informacyjno-reklamowych doskonale łączą smukły, elegancki wygląd z kryształiczną czystością obrazu. Dzięki temu przekaz zawsze jest dobitny i czysty, bez względu na miejsce prezentacji.

## Korzyści

**Obraz jak żywy** - wyświetlacze są wyposażone w szeroką gamę barw, prezentując każdy kolor z o wiele większą dokładnością.

**Praca w godzinach roboczych** - 16 godzin na dobę przez cały tydzień przy jasności 350-400 cd/m<sup>2</sup>.

**Wystarczy podłączyć** - wbudowany odtwarzacz USB MediaPlayer pozwala odtwarzać pokazy zdjęć i filmów 4K Ultra HD oraz muzykę bez konieczności podłączania osobnego komputera PC czy innego sprzętu.

**Prostota sterowania** - dzięki zintegrowanemu interfejsowi LAN/RS-232C można z poziomu jednego komputera PC w łatwy sposób sterować wszystkimi monitorami i kontrolować je.

**Realny wpływ** - wbudowane głośniki, obsługa odtwarzania z USB i bogate opcje podłączeń ułatwiają generowanie cyfrowych treści informacyjno-reklamowych.

## Informacje o produkcie

Nazwa produktu	Sharp PN-HW751
Grupa produktowa	LCD 75" Essential Large Format Display
Kod produktu	60005532

## Wyświetlacz

Rodzaj panelu	TFT z podświetleniem Edge LED
Użyteczna powierzchnia [cale/cm]	1,781.8 x 1,002.2
Wielkość ekranu [cale/cm]	75 / 189
Proporcje obrazu	16:9
Rozmiar plamki [mm]	0.429 x 0.429
Jasność [cd/m <sup>2</sup> ]	400
Kontrast	1200:1
Kąty widzenia [°]	178 poziomo / 178 pionowo (CR 10:1)
Colour Depth [bn]	1.073 (10bit)
Czas reakcji [ms]	8
Częstotliwość odświeżania obrazu [Hz]	60
Haze Level [%]	Standard (3)
Obsługiwana orientacja obrazu	Pionowa; Pozioma

## Rozdzielczość

Rozdzielczość natywna	3840 x 2160			
Obsługiwane przez wejścia cyfrowe i analogowe (PC)	1024 x 768; 1280 x 1024; 1280 x 720; 1280 x 800;	1280 x 960; 1360 x 768; 1400 x 1050; 1440 x 900;	1680 x 1050; 1920 x 1080; 3840 x 2160; 4096 x 2160;	640 x 480; 800 x 600; 848 x 480

## Możliwości podłączania

Wejścia wideo analogowe	1 x VGA
Wejścia wideo cyfrowe	3 x HDMI (HDCP)
Wejścia audio analogowe	1 x 3,5 mm jack
Wejścia audio cyfrowe	3 x HDMI
Kontrola wejścia	RS232; Sieć LAN 100 Mbit
Input Data	1 x USB Medaplayer
Wyjścia audio analogowe	1x Cinch (L/R)

## Parametry elektryczne

Pobór mocy Eco/maks. [W]	255 (maks.)
Tryb Power Save [W]	< 0.5; < 1 (Networked Standby)
Zarządzanie energią	VESA DPMS
Zasilacz	100-240 V AC; 50/60 Hz; zintegrowany

## Warunki otoczenia

Temperatura otoczenia podczas pracy [°C]	+0 to +40
Wilgotność otoczenia podczas pracy [%]	20 to 80

Wilgotność otoczenia podczas przechowywania [%] 10 do 90

Temperatura otoczenia podczas przechowywania [°C] -20 do 60

### Parametry mechaniczne

Wymiary [mm] 1 680 x 959 x 65,5

Waga [kg] 55

Szerokość ramki [mm] 15 (dół); 15 (górn); 15 (lewa/prawa)

Mocowanie VESA [mm] 4 otwory; 600 x 400 (FDMI); śruby M6

Wymiary opakowania (szer. x wys. x głęb.) [mm] 1,832 x 1,283 x 280

Masa z opakowaniem [kg] 69

### Funkcje eko

Wydajność energetyczna Klasa efektywności energetycznej: G; podświetleniem LED; Zużycie energii: 240 kWh/1000 godzin

### Dodatkowe Funkcje

Cechy Specjalne ASCII Control Commands; CEC Support; Removable Logo; Scheduler (funkcja planowania włączania/wyłączania); USB Media Player

Wersje kolorystyczne Czarna ramka ekranu, czarna obudowa

Bezpieczeństwo i ergonomia CE; EAC; RoHS

Głośniki Integrated Speakers (2 x 10 W)

Zawartość opakowania 2x baterie; Instrukcja konfiguracji; Kabel zasilający; Monitor; Naklejka z logo; Pilot; Płyta CD (Podręczniki użytkownika/Instrukcje)

Gwarancja 3 lata (w tym na podświetlenie ekranu); opcjonalne przedłużenie gwarancji na 4. i 5. rok <sup>1</sup>; serwis na miejscu

Godziny pracy 16/7

External Control ASCII Control Commands; HDMI CEC; Scheduled Timer

<sup>1</sup> proszę zapoznać się z warunkami przedłużenia gwarancji



RoHS



CE

Prawa autorskie do niniejszego dokumentu są przy © copyright 2022 Sharp NEC Display Solutions Europe GmbH.

Wszelkie prawa zastrzeżone na rzecz ich właścicieli. Wszystkie nazwy sprzętu i oprogramowania to nazwy własne marek i/lub zastrzeżonych znaków towarowych odpowiednich producentów. Wszystkie specyfikacje mogą podlegać zmianom bez uprzedniego powiadomienia. Zastrzega się możliwość wystąpienia błędów i niekompletności danych. 05.10.2022